

1. बिहार के प्रथम मुख्यमंत्री कौन थे?

(A) श्रीकृष्ण सिंह

(B) सत्यपाल मलिक

(C) नीतीश कुमार

(D) राबड़ी देवी

(E) उपर्युक्त में से कोई नहीं/उपर्युक्त में से एक से अधिक

2. बिहार में कांग्रेस का प्रथम अधिवेशन कहाँ रखा गया था?

(A) पटना

(B) गया

(C) मुजफ्फरपुर

(D) दरभंगा

(E) उपर्युक्त में से कोई नहीं/उपर्युक्त में से एक से अधिक

3. जयप्रकाश नारायण को कौन-सी उपाधि दी गई थी?

(A) प्रजा हितेच्छु

(B) लोकनायक

(C) लोकमान्य

(D) राष्ट्रनायक

(E) उपर्युक्त में से कोई नहीं/उपर्युक्त में से एक से अधिक

4. निम्न में से किस कॉलेज में गाँधीजी ने पढ़ाई की थी?

(A) शामलदास कॉलेज, भावनगर

(B) धर्मन्द्रसिंहजी कॉलेज, राजकोट

(C) गुजरात कॉलेज, अहमदाबाद

(D) बहाउद्दीन कॉलेज, जूनागढ़

(E) उपर्युक्त में से कोई नहीं/उपर्युक्त में से एक से अधिक

5. इनमें से किसने 1857 के विद्रोह में सक्रिय भाग लिया था?

(A) नाना साहेब (कानपुर)

(B) बेगम हज़रत महल (लखनऊ)

(C) मौलवी अहमदुल्लाह (फैजाबाद)

(D) बेगम ज़ीनत महल (दिल्ली)

(E) उपर्युक्त में से कोई नहीं/उपर्युक्त में से एक से अधिक

6. किस अधिनियम के बारे में जवाहरलाल नेहरू ने कहा था कि "हमें एक ऐसी कार दी गई थी जिसमें सब ब्रेक थे किन्तु इंजन नहीं था"?

(A) 1858 का अधिनियम

(B) 1909 का अधिनियम

(C) 1919 का अधिनियम

(D) 1935 का अधिनियम

(E) उपर्युक्त में से कोई नहीं/उपर्युक्त में से एक से अधिक

7. दांडी यात्रा कितने दिन चली थी?

(A) 10 दिन

(B) 20 दिन

(C) 24 दिन

(D) 30 दिन

(E) उपर्युक्त में से कोई नहीं/उपर्युक्त में से एक से अधिक

8. प्रसिद्ध गीत 'सरफरोशी की तमन्ना अब हमारे दिल में है' के रचयिता कौन हैं?
- (A) सूर्य सेन
(B) चंद्रशेखर आज़ाद
(C) सरदार भगत सिंह
(D) रामप्रसाद बिस्मिल
(E) उपर्युक्त में से कोई नहीं/उपर्युक्त में से एक से अधिक
9. बंगाल विभाजन के प्रत्याघात के रूप में कौन-सा आंदोलन शुरू हुआ था?
- (A) असहयोग आंदोलन
(B) सविनय अवज्ञा आंदोलन
(C) स्वदेशी आंदोलन
(D) पूर्ण स्वराज आंदोलन
(E) उपर्युक्त में से कोई नहीं/उपर्युक्त में से एक से अधिक
10. इनमें से 1945-46 में दिल्ली में हुए आइ० एन० ए० के मुकदमों के पक्ष में पेश हुए वकील थे
- (A) डॉ० राजेन्द्र प्रसाद
(B) भूलाभाई देसाई
(C) के० एम० मुंशी
(D) सरदार पटेल
(E) उपर्युक्त में से कोई नहीं/उपर्युक्त में से एक से अधिक
11. मैडम कामा ने भारत के त्रिरंगी स्वतंत्रता ध्वज को कहाँ फहराया था?
- (A) पेरिस
(B) लंदन
(C) स्टुटगार्ट
(D) जिनेवा
(E) उपर्युक्त में से कोई नहीं/उपर्युक्त में से एक से अधिक
12. निम्न में से कौन-सी जोड़ी सही है?
- (A) विनोबा भावे—द्वितीय व्यक्तिगत सत्याग्रही
(B) सी० आर० दास—देशबन्धु
(C) विलियम वेडरबर्न—1907 के कांग्रेस सभापति
(D) श्यामजी कृष्ण वर्मा—पेरिस में इन्डिया हाउस के संस्थापक
(E) उपर्युक्त में से कोई नहीं/उपर्युक्त में से एक से अधिक
13. भारतीय राष्ट्रीय कांग्रेस द्वारा किस दिन को 'पूर्ण स्वराज दिवस' घोषित किया गया था?
- (A) 26-01-1930
(B) 15-08-1947
(C) 30-01-1948
(D) 31-12-1950
(E) उपर्युक्त में से कोई नहीं/उपर्युक्त में से एक से अधिक
14. बिहार की स्थापना कब की गई थी?
- (A) 1911
(B) 1912
(C) 1913
(D) 1914
(E) उपर्युक्त में से कोई नहीं/उपर्युक्त में से एक से अधिक
15. बिहार में तीनकठिया पद्धति में नील की खेती के लिए भूमि का कितना भाग अमानत रखा जाता था?
- (A) 01/10
(B) 01/03
(C) 03/20
(D) 03/25
(E) उपर्युक्त में से कोई नहीं/उपर्युक्त में से एक से अधिक

$$\frac{1077 \times 119}{598 \times 479}$$

$$\geq \frac{2}{5}$$

16. $\frac{(598+479)^2 - (598-479)^2}{598 \times 479} = ?$

30 (A) 4 4, 18
 $2 \times 2 \quad 2 \times 9 \quad 2 \times 12$

(B) 10 $2^2 \quad 3$

2×50

14 = 7+7
 30) 16
 52 (C) 132

18
 20 (D) 8

21
 62

176400 21
 $\frac{105}{106} \times \frac{105}{106} \times 1764$
 364

(E) उपर्युक्त में से कोई नहीं/उपर्युक्त में से एक से अधिक

2n!

$\frac{21}{21} \quad 441$
 $\frac{21}{42}$

17. एक शहर की जनसंख्या 176400 है। यदि यह 5% की दर से सालाना बढ़ती है, तो दो साल बाद इसकी जनसंख्या होगी

$$P \left(1 + \frac{R}{100}\right)^2$$

(A) 194481

$1 + \frac{5}{100}$

(B) 296841

$\frac{21}{106} \times \frac{105}{106} \times 1764$
 $\frac{21}{106} \times \frac{105}{106} \times 1764$
 4

(C) 394481

(D) 396841

(E) उपर्युक्त में से कोई नहीं/उपर्युक्त में से एक से अधिक

18. अनुक्रम 4, 18, 48, 100, ?, 294, 448 में लुप्त संख्या है

(A) 94

$(598 + 479 + 598 - 479)$

(B) 164

$(598 + 479 - 598 + 479)$

(C) 180

$\frac{194481}{176400}$
 $\frac{3520881}{176400}$

(D) 192

(E) उपर्युक्त में से कोई नहीं/उपर्युक्त में से एक से अधिक

19. यदि ${}^{2n}C_3 : {}^nC_2 = 44 : 3$ हो, तो n का मान है

(A) 1

$4 \int \frac{441}{1764}$
 $\frac{441}{16}$

(B) 6

$\frac{441}{441}$

(C) 11

$\frac{1764}{1764}$

(D) 9

$\frac{194481}{194481}$

(E) उपर्युक्त में से कोई नहीं/उपर्युक्त में से एक से अधिक

20. यदि m संख्याओं का औसत n^2 और n संख्याओं का औसत m^2 है, तो $m+n$ संख्याओं का औसत है

(A) $\frac{n}{m}$

$4 \int \frac{441}{1764}$
 $\frac{441}{16}$

(B) $\frac{m}{n}$

21

(C) mn

21

(D) $m-n$

21

(E) उपर्युक्त में से कोई नहीं/उपर्युक्त में से एक से अधिक

176400

186984

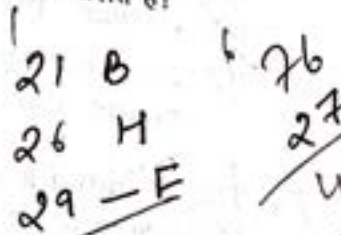
361384

$\frac{11764}{176400}$
 $\frac{1186984}{176400}$

$\frac{2(n-2)}{2(n-3)} \times \frac{2(n-2)}{2(n-3)}$

21. एक स्कूल में एथलेटिक टीमों के एक समूह में 21 बास्केटबॉल टीम में, 26 हॉकी टीम में और 29 फुटबॉल टीम में हैं। अगर 14 हॉकी और बास्केटबॉल खेलते हैं, 12 फुटबॉल और बास्केटबॉल खेलते हैं, 15 हॉकी और फुटबॉल खेलते हैं, 8 तीनों खेल खेलते हैं, तो कितने केवल फुटबॉल खेलते हैं?

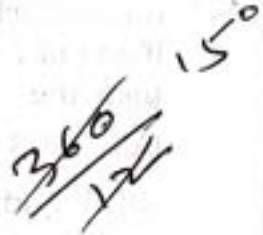
- (A) 10
(B) 29
(C) 21
(D) 18



(E) उपर्युक्त में से कोई नहीं/उपर्युक्त में से एक से अधिक

22. मोहन 25 दिनों में एक काम कर सकता है जिसे सोहन 20 दिनों में पूरा कर सकता है। दोनों एक साथ 5 दिनों के लिए श्रम करते हैं और उसके बाद मोहन काम छोड़ देता है। शेष काम को पूरा करने में सोहन को कितना समय लगेगा?

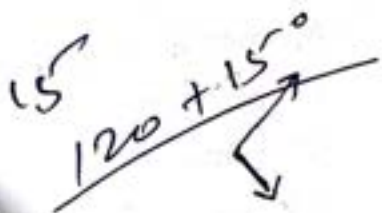
- (A) 20 दिन
(B) 11 दिन
(C) 14 दिन
(D) 21 दिन



(E) उपर्युक्त में से कोई नहीं/उपर्युक्त में से एक से अधिक

23. एक घड़ी दोपहर 12:00 बजे चलना शुरू करती है। 5:00 बजकर 10 मिनट पर घंटे की सुई घूम जाएगी

- (A) 135°
(B) 145°
(C) 155°
(D) 165°

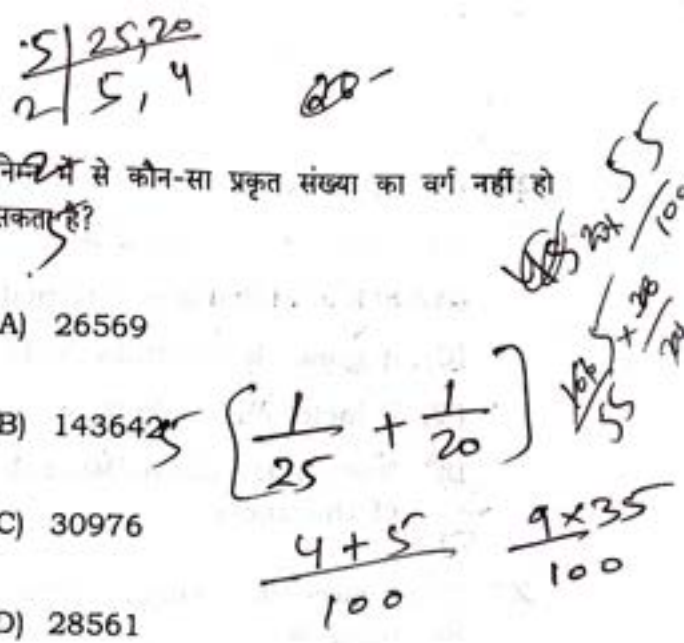


(E) उपर्युक्त में से कोई नहीं/उपर्युक्त में से एक से अधिक

24. निम्न में से कौन-सा प्रकृत संख्या का वर्ग नहीं हो सकता है?

- (A) 26569
(B) 143642
(C) 30976
(D) 28561

(E) उपर्युक्त में से कोई नहीं/उपर्युक्त में से एक से अधिक



25. दिया गया है

$M - 25 D$
 $S - 20 D$

$217x + 131y = 913$

$131x + 217y = 827$

तब x तथा y हैं क्रमशः

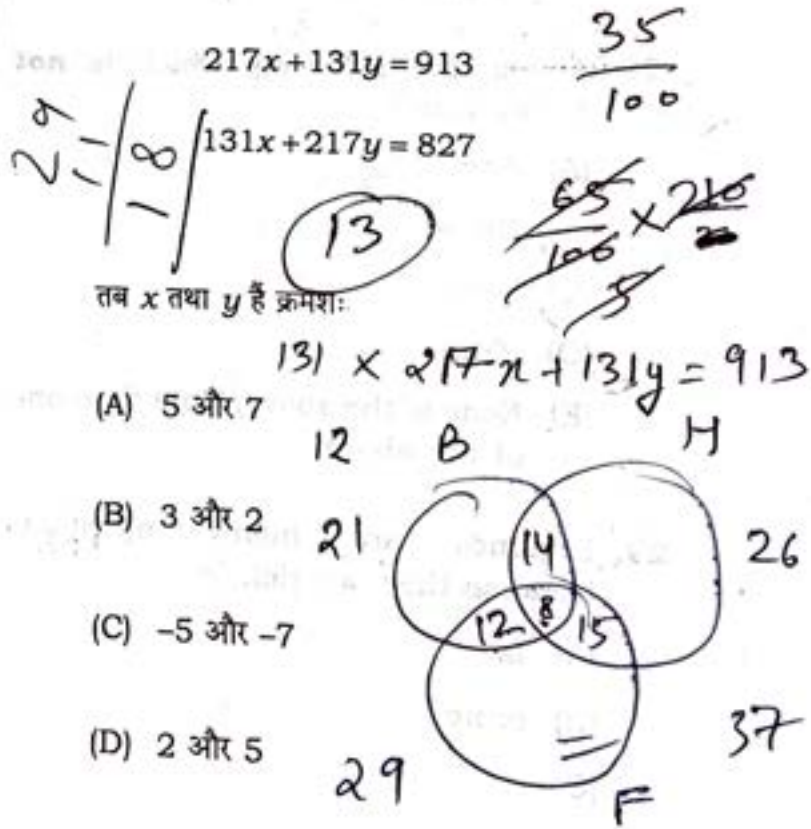
- (A) 5 और 7

- (B) 3 और 2

- (C) -5 और -7

- (D) 2 और 5

(E) उपर्युक्त में से कोई नहीं/उपर्युक्त में से एक से अधिक



26. अदरक तना है जड़ नहीं, क्योंकि

- (A) यह खाद्य सामग्री को संग्रहीत करता है
- (B) इसमें नोड और इंटरनोड होते हैं
- (C) यह मिट्टी में क्षैतिज रूप से बढ़ता है
- (D) इसमें क्लोरोफिल की कमी है
- (E) उपर्युक्त में से कोई नहीं/उपर्युक्त में से एक से अधिक

27. निम्न में सबसे मीठी चीनी है

- (A) फ्रुक्टोज
- (B) ग्लूकोज
- (C) माल्टोज
- (D) सूक्रोज
- (E) उपर्युक्त में से कोई नहीं/उपर्युक्त में से एक से अधिक

28. निम्न में कौन-सा एक सच्चा फल नहीं है?

- (A) सेब
- (B) अंगूर
- (C) खजूर
- (D) आलूबुखारा
- (E) उपर्युक्त में से कोई नहीं/उपर्युक्त में से एक से अधिक

29. फलियाँ अत्यधिक पौष्टिक होती हैं, क्योंकि उनमें प्रचुर मात्रा में होती/होता है

- (A) चर्बी/वसा
- (B) प्रोटीन
- (C) तेल
- (D) स्टार्च
- (E) उपर्युक्त में से कोई नहीं/उपर्युक्त में से एक से अधिक

30. लौंग, एक मसाला, पौधे के किस भाग से प्राप्त होता है?

- (A) फल
- (B) तना
- (C) जड़
- (D) फूल की कली
- (E) उपर्युक्त में से कोई नहीं/उपर्युक्त में से एक से अधिक

31. मांसपेशियों में दर्द के उपचार में उपयोग किया जाने वाला विकिरण है

- (A) इन्फ्रारेड
- (B) माइक्रोवेव
- (C) यू.वी.
- (D) एक्स-रे
- (E) उपर्युक्त में से कोई नहीं/उपर्युक्त में से एक से अधिक

32. दो समानान्तर प्रतिरोध वाले सर्किट का कुल प्रतिरोध 1.403 किलो-ओम है। यदि एक प्रतिरोधक का मान 2.0 किलो-ओम है, तो दूसरे प्रतिरोधक का मान होगा

- (A) 1.403 किलो-ओम
- (B) 2.0 किलो-ओम
- (C) 3.403 किलो-ओम
- (D) 4.70 किलो-ओम
- (E) उपर्युक्त में से कोई नहीं/उपर्युक्त में से एक से अधिक

33. गर्म करने पर एक अर्धचालक का प्रतिरोध

- (A) बढ़ता है
- (B) घटता है
- (C) वही रहता है
- (D) पहले बढ़ता है फिर घटता है
- (E) उपर्युक्त में से कोई नहीं/उपर्युक्त में से एक से अधिक

34. फेराडे स्थिरांक

- (A) इलेक्ट्रोलाइट की मात्रा पर निर्भर करता है
- (B) इलेक्ट्रोलाइट में पारित विद्युत्-धारा पर निर्भर करता है
- (C) विलायक के आयतन पर निर्भर करता है जिसमें इलेक्ट्रोलाइट घोला गया है
- (D) सार्वभौमिक स्थिरांक है
- (E) उपर्युक्त में से कोई नहीं/उपर्युक्त में से एक से अधिक

35. 'प्रकाश-वर्ष' किसकी इकाई है?

- (A) समय
- (B) गति
- (C) दूरी
- (D) प्रकाश की तीव्रता
- (E) उपर्युक्त में से कोई नहीं/उपर्युक्त में से एक से अधिक

36. जब प्रकाश एक माध्यम से दूसरे में जाता है, तो निम्न में से कौन-सी/सा नहीं बदलती/बदलता है?

- (A) वेग/गति
- (B) तरंगदैर्घ्य
- (C) आवृत्ति
- (D) अपवर्तनांक
- (E) उपर्युक्त में से कोई नहीं/उपर्युक्त में से एक से अधिक

37. विद्युत्-चुम्बकीय तरंगों का वेग होता है

- (A) $3 \times 10^8 \text{ m s}^{-1}$
- (B) $3 \times 10^7 \text{ m s}^{-1}$
- (C) $3 \times 10^6 \text{ m s}^{-1}$
- (D) $3 \times 10^5 \text{ m s}^{-1}$
- (E) उपर्युक्त में से कोई नहीं/उपर्युक्त में से एक से अधिक

38. पहला आदमी, जिसने चाँद पर अपना पैर रखा था, है

- (A) लीओनोव
- (B) नील आर्मस्ट्रॉंग
- (C) माइकेल कॉलिंस
- (D) जेम्स वैन एलन
- (E) उपर्युक्त में से कोई नहीं/उपर्युक्त में से एक से अधिक

39. प्लूटोनियम न्यूक्लाइड (${}_{94}\text{Pu}^{242}$) के नाभिक में न्यूट्रॉनों की संख्या होती है

- (A) 94
- (B) 148
- (C) 242
- (D) 336
- (E) उपर्युक्त में से कोई नहीं/उपर्युक्त में से एक से अधिक

40. सबसे ज्यादा श्यानता होती है

- (A) जल की
- (B) वायु की
- (C) खून की
- (D) शहद की
- (E) उपर्युक्त में से कोई नहीं/उपर्युक्त में से एक से अधिक

41. दूध किसका घटिया स्रोत है?

- (A) कैल्सियम
- (B) प्रोटीन
- (C) विटामिन C
- (D) कार्बोहाइड्रेट
- (E) उपर्युक्त में से कोई नहीं/उपर्युक्त में से एक से अधिक

42. पुलिस द्वारा नशे में गाड़ी चलाने वाले की साँस की जाँच के लिये फिल्टर पेपर पर क्या होता है?
- (A) पोटेशियम डाइक्रोमेट-सल्फ्यूरिक अम्ल
(B) पोटेशियम परमैंगनेट-सल्फ्यूरिक अम्ल
(C) सिल्वर नाइट्रेट लेपित सिलिका जेल
(D) हल्दी
(E) उपर्युक्त में से कोई नहीं/उपर्युक्त में से एक से अधिक

43. ग्लूकोज को एथिल अल्कोहल में किस एंजाइम द्वारा बदल दिया जाता है?
- (A) माल्टेज
(B) इन्वर्टेज
(C) जाइमेज
(D) डायस्टेज
(E) उपर्युक्त में से कोई नहीं/उपर्युक्त में से एक से अधिक

44. चूने का पानी किसके द्वारा दुधिया हो जाता है?
- (A) CO
(B) CO_2
(C) O_2
(D) O_3
(E) उपर्युक्त में से कोई नहीं/उपर्युक्त में से एक से अधिक

45. पेट्रोल तथा डीजल के अधूरे जलने से उत्पन्न होती है.
- (A) नाइट्रिक ऑक्साइड
(B) नाइट्रोजन डाइऑक्साइड
(C) कार्बन डाइऑक्साइड
(D) कार्बन मोनोऑक्साइड
(E) उपर्युक्त में से कोई नहीं/उपर्युक्त में से एक से अधिक

46. एक घोल का pH, 3 से 6 बदलता है। इसमें H^+ आयन की सान्द्रता
- (A) 3 गुना बढ़ जायेगी
(B) 3 गुना कम हो जायेगी
(C) 10 गुना कम हो जायेगी
(D) 1000 गुना कम हो जायेगी
(E) उपर्युक्त में से कोई नहीं/उपर्युक्त में से एक से अधिक

47. रेत और नैफथलीन के मिश्रण को किसके द्वारा अलग किया जा सकता है?
- (A) ऊर्ध्वपातन (सब्लिमेशन)
(B) आसवन (डिस्टिलेशन)
(C) क्रोमैटोग्राफी
(D) आंशिक आसवन
(E) उपर्युक्त में से कोई नहीं/उपर्युक्त में से एक से अधिक

48. बेंजीन में सिग्मा और पाई बन्ध की संख्या होती है
- (A) 3, 3
(B) 3, 6
(C) 12, 3
(D) 12, 6
(E) उपर्युक्त में से कोई नहीं/उपर्युक्त में से एक से अधिक

49. यूरिया में उपस्थित होने वाले तत्व हैं
- (A) C, H, O
(B) C, N, O
(C) C, H, N
(D) C, H, N, O
(E) उपर्युक्त में से कोई नहीं/उपर्युक्त में से एक से अधिक

50. निम्न में से कौन-सा ऊष्मा का सबसे अधिक कुचालक है?

- (A) ताँबा
- (B) सीसा
- (C) पारा
- (D) जस्ता

(E) उपर्युक्त में से कोई नहीं/उपर्युक्त में से एक से अधिक

51. विटामिन, जो रक्त के थक्के बनाने में प्रभावी होता है, है

- (A) विटामिन A
- (B) विटामिन B
- (C) विटामिन D
- (D) विटामिन K

(E) उपर्युक्त में से कोई नहीं/उपर्युक्त में से एक से अधिक

52. महिला सेक्स हॉर्मोन है

- (A) एस्ट्रोजन
- (B) ऐन्ड्रोजन
- (C) इन्सुलिन
- (D) ऑक्सीटोसिन

(E) उपर्युक्त में से कोई नहीं/उपर्युक्त में से एक से अधिक

*bitter
salty
swe*

53. पार्किन्सन बीमारी के उपचार के विकास के लिये किसको नोबेल पुरस्कार दिया गया?

- (A) आर्वीड कार्लसन
- (B) जॉन एफ० एंडर्स
- (C) रॉबर्ट बी० लफलीन
- (D) वाल्टर कोहन

(E) उपर्युक्त में से कोई नहीं/उपर्युक्त में से एक से अधिक

54. थाइरॉइड ग्रंथि की खराबी किसकी कमी के कारण होती है?

- (A) विटामिन A
- (B) कैल्सियम
- (C) आयोडीन
- (D) लोहा

(E) उपर्युक्त में से कोई नहीं/उपर्युक्त में से एक से अधिक

55. कड़वाहट के लिये मानव जीभ का संवेदनशील क्षेत्र है

- (A) नोक (टिप)
- (B) मध्य भाग
- (C) पीछे का भाग
- (D) किनारा

(E) उपर्युक्त में से कोई नहीं/उपर्युक्त में से एक से अधिक

56. फिट इंडिया अभियान की पहली वर्षगाँठ के अवसर पर 'फिटनेस की डोज़, आधा घण्टा रोज़' मंत्र किसके द्वारा दिया गया?

- (A) प्रधानमंत्री नरेन्द्र मोदी
- (B) केन्द्रीय गृहमंत्री अमित शाह
- (C) केन्द्रीय स्वास्थ्य मंत्री डॉ० हर्षवर्धन
- (D) योग गुरु बाबा रामदेव
- (E) उपर्युक्त में से कोई नहीं/उपर्युक्त में से एक से अधिक

57. राजमाता विजय राजे सिंधिया के सौवें जन्म दिवस पर प्रधानमंत्री नरेन्द्र मोदी ने जारी किया

- (A) पचास रुपये का सिक्का
- (B) पचास रुपये का नोट
- (C) सौ रुपये का सिक्का
- (D) सौ रुपये का नोट
- (E) उपर्युक्त में से कोई नहीं/उपर्युक्त में से एक से अधिक

58. किस राज्य की लघु वृत्त-चित्र 'ची लूपो' ने दादा साहेब फाल्के पुरस्कार, 2020 जीता है?

- (A) मणिपुर
- (B) नागालैंड
- (C) मेघालय
- (D) अरुणाचल प्रदेश
- (E) उपर्युक्त में से कोई नहीं/उपर्युक्त में से एक से अधिक

59. किस निजी क्षेत्र के बैंक ने किसानों के लिए 'ई-किसान धन' ऐप चालू किया है?

- (A) ऐक्सिस बैंक
- (B) एच० डी० एफ० सी० बैंक
- (C) आइ० डी० बी० आइ० बैंक
- (D) कोटक महिन्द्रा बैंक
- (E) उपर्युक्त में से कोई नहीं/उपर्युक्त में से एक से अधिक

60. भारत ने किस शहर के अन्तर्राष्ट्रीय हवाई अड्डे पर सबसे पहले कोविड-19 परीक्षण की सुविधा प्रारम्भ की?

- (A) कोलकाता
- (B) दिल्ली
- (C) मुंबई
- (D) बेंगलुरु
- (E) उपर्युक्त में से कोई नहीं/उपर्युक्त में से एक से अधिक

61. राफेल फाइटर एयरक्राफ्ट को किस वायुसेना स्टेशन पर औपचारिक रूप से भारतीय वायुसेना में सम्मिलित किया गया?

- (A) हिंडन
- (B) सरसावा
- (C) अम्बाला
- (D) अमृतसर
- (E) उपर्युक्त में से कोई नहीं/उपर्युक्त में से एक से अधिक

62. भारत की पहली स्वदेशी ऐंटी-रेडिएशन मिसाइल का नाम है

- (A) तांडव
- (B) त्रिनेत्र
- (C) सक्षम
- (D) रुद्रम
- (E) उपर्युक्त में से कोई नहीं/उपर्युक्त में से एक से अधिक

63. भारतीय क्रिकेट कंट्रोल बोर्ड द्वारा किसे सर्व भारतीय महिला चयन समिति का अध्यक्ष नियुक्त किया गया है?
- (A) मिदू मुखर्जी
(B) नीतू डेविड
(C) रेणु माग्नेट
(D) वी० कल्पना
(E) उपर्युक्त में से कोई नहीं/उपर्युक्त में से एक से अधिक

64. महिला एकल यू० एस० ओपन टेनिस टूर्नामेंट, 2020 किसने जीता है?
- (A) नाओमी ओसाका
(B) बियांका ऐंड्रेस्कू
(C) सोफिया केनिन
(D) के० प्लीस्कोवा
(E) उपर्युक्त में से कोई नहीं/उपर्युक्त में से एक से अधिक

65. 4 अक्टूबर, 2020 को आयोजित लंदन मेराथन में प्रथम स्थान पर रहने वाला एथलीट है
- (A) इलियुड किपचोग
(B) शुरा किटाटा
(C) विन्सेंट किपचुंबा
(D) सिसे लेमा
(E) उपर्युक्त में से कोई नहीं/उपर्युक्त में से एक से अधिक

66. 15 अगस्त, 2020 को एम० एस० धोनी के साथ किस भारतीय क्रिकेट खिलाड़ी ने अन्तर्राष्ट्रीय क्रिकेट से संन्यास की घोषणा की?
- (A) सुरेश रैना
(B) हरभजन सिंह
(C) भुवनेश्वर कुमार
(D) रोहित शर्मा
(E) उपर्युक्त में से कोई नहीं/उपर्युक्त में से एक से अधिक

67. हाल ही में किसे नेशनल स्कूल ऑफ ड्रामा का अध्यक्ष नियुक्त किया गया है?
- (A) महेश भट्ट
(B) अक्षय कुमार
(C) अनुपम खेर
(D) परेश रावल
(E) उपर्युक्त में से कोई नहीं/उपर्युक्त में से एक से अधिक

68. रक्षा अनुसंधान एवं विकास संगठन का प्रमुख कौन है?
- (A) सुरजीत सिंह देसवाल
(B) डॉ० जी० सतीश रेड्डी
(C) अरविंद सक्सेना
(D) चरनजीत सिंह अन्तरा
(E) उपर्युक्त में से कोई नहीं/उपर्युक्त में से एक से अधिक

69. किस विषय के लिए डॉ० बुशरा अतीक और डॉ० रितेश अग्रवाल को शांति स्वरूप भटनागर पुरस्कार, 2020 के लिए चुना गया?
- (A) रसायन-विज्ञान
(B) भौतिक विज्ञान
(C) चिकित्सा-विज्ञान
(D) गणितीय विज्ञान
(E) उपर्युक्त में से कोई नहीं/उपर्युक्त में से एक से अधिक

70. नोबेल शांति पुरस्कार, 2020 के लिए किसे चुना गया?
- (A) यूरोपियन यूनियन
(B) विश्व खाद्य कार्यक्रम
(C) रॉबर्ट बी० विल्सन
(D) पॉल आर० मिलग्रॉम
(E) उपर्युक्त में से कोई नहीं/उपर्युक्त में से एक से अधिक

$$\frac{3(2m-3) + n-2}{m} = \frac{44}{m}$$

$$3m-6 = 44 \quad (6m-9)$$

$$264m = 396$$

$$261m = 390$$

$$\begin{array}{r} 44 \\ \times 9 \\ \hline 396 \end{array}$$

71. किस भारतीय फिल्म अभिनेता को 'टाइम मैगजीन' ने 2020 के सबसे प्रभावशाली सौ लोगों की सूची में शामिल किया है?
- (A) आयुष्मान खुराना
(B) शाहरुख खान
(C) अजय देवगन
(D) सनी देओल
(E) उपर्युक्त में से कोई नहीं/उपर्युक्त में से एक से अधिक
72. हाल ही में कितने भारतीय समुद्र-तटों को ब्लू फ्लैग सर्टिफिकेशन के लिए अनुशंसित किया गया है?
- (A) छः
(B) सात
(C) आठ
(D) नौ
(E) उपर्युक्त में से कोई नहीं/उपर्युक्त में से एक से अधिक
73. रामविलास पासवान ने अपना राजनीतिक सफर किस राजनीतिक दल से प्रारम्भ किया था?
- (A) जनता पार्टी
(B) भारतीय लोक दल
(C) संयुक्त सोशलिस्ट पार्टी
(D) प्रजा सोशलिस्ट पार्टी
(E) उपर्युक्त में से कोई नहीं/उपर्युक्त में से एक से अधिक
74. भारत के निर्वाचन आयोग ने कब बिहार विधान-सभा, 2020 के आम चुनाव के लिए प्रेस नोट जारी किया?
- (A) 23 सितम्बर, 2020
(B) 24 सितम्बर, 2020
(C) 25 सितम्बर, 2020
(D) 26 सितम्बर, 2020
(E) उपर्युक्त में से कोई नहीं/उपर्युक्त में से एक से अधिक

75. 21 सितम्बर, 2020 को वीडियो सम्मेलन द्वारा किस राज्य में 'घर तक फाइबर' योजना प्रारम्भ की गई?
- (A) उत्तर प्रदेश
(B) मध्य प्रदेश
(C) बिहार
(D) कर्नाटक
(E) उपर्युक्त में से कोई नहीं/उपर्युक्त में से एक से अधिक
76. बिहार के राजनीतिज्ञ स्वर्गीय रघुवंश प्रसाद सिंह पहली बार किस लोक सभा के लिए निर्वाचित हुए थे?
- (A) दसवीं लोक सभा
(B) ग्यारहवीं लोक सभा
(C) बारहवीं लोक सभा
(D) तेरहवीं लोक सभा
(E) उपर्युक्त में से कोई नहीं/उपर्युक्त में से एक से अधिक
77. काङ्ग्रेस लैटल सिक्वोरिटी डायलॉग नामक एक अनौपचारिक युद्धनीतिक समूह का निम्न में से कौन सदस्य नहीं है?
- (A) भारत
(B) जापान
(C) चीन
(D) ऑस्ट्रेलिया
(E) उपर्युक्त में से कोई नहीं/उपर्युक्त में से एक से अधिक

78. सितम्बर 2020 में वीडियो सम्मेलन के माध्यम से ब्रिक्स (BRICS) के संस्कृति मंत्रियों की पाँचवीं बैठक में किसने भारतीय दृष्टिकोण का प्रतिनिधित्व किया?
- (A) प्रह्लाद सिंह पटेल
(B) रमेश पोखरियाल निशंक
(C) नितिन गडकरी
(D) रवि शंकर प्रसाद
(E) उपर्युक्त में से कोई नहीं/उपर्युक्त में से एक से अधिक
79. जून 2020 में 36वाँ आसियान (ASEAN) शिखर सम्मेलन वर्चुअल कहाँ आयोजित किया गया?
- (A) थाईलैन्ड
(B) सिंगापुर
(C) इंडोनेशिया
(D) वियतनाम
(E) उपर्युक्त में से कोई नहीं/उपर्युक्त में से एक से अधिक
80. निम्न में से कौन-सा ह्यूमन कैपिटल इंडेक्स, 2020 में प्रथम स्थान पर रहा?
- (A) जापान
(B) दक्षिण कोरिया
(C) सिंगापुर
(D) हांगकांग
(E) उपर्युक्त में से कोई नहीं/उपर्युक्त में से एक से अधिक
81. हाल ही में संयुक्त राज्य अमेरिका में 'ऑपरेशन एम० ए० जी० ए० (मागा)' सम्बन्धित है
- (A) कोविड-19 के विरुद्ध अभियान से
(B) डोनाल्ड ट्रम्प के पुनर्निर्वाचन अभियान से
(C) जो बाइडेन के चुनाव अभियान से
(D) 'मेक आर्मी ग्रेट अगेन' अभियान से
(E) उपर्युक्त में से कोई नहीं/उपर्युक्त में से एक से अधिक

82. किस अरब देश ने पहला नाभिकीय ऊर्जा संयन्त्र प्रारम्भ किया है?
- (A) इराक
(B) सऊदी अरब
(C) संयुक्त अरब अमीरात
(D) मिस्र
(E) उपर्युक्त में से कोई नहीं/उपर्युक्त में से एक से अधिक
83. इजराइल से शांति समझौता करने वाला पहला अरब देश कौन था?
- (A) मिस्र
(B) जॉर्डन
(C) बहरीन
(D) सूडान
(E) उपर्युक्त में से कोई नहीं/उपर्युक्त में से एक से अधिक
84. अक्टूबर 2020 से जून 2021 तक के लिए किस देश को अन्तर्राष्ट्रीय श्रम संगठन के संचालक मंडल (गवर्निंग बॉडी) का अध्यक्ष बनाया गया?
- (A) जापान
(B) न्यूजीलैन्ड
(C) ऑस्ट्रेलिया
(D) भारत
(E) उपर्युक्त में से कोई नहीं/उपर्युक्त में से एक से अधिक
85. सितम्बर 2020 में प्रारम्भ किए गए 'ऑपरेशन मेरी सहेली' का उद्देश्य है
- (A) लड़कियों में आत्मरक्षा की शिक्षा को प्रोत्साहन देना
(B) रेलों में महिला यात्रियों की सुरक्षा को बढ़ावा देना
(C) महिलाओं के लिए रोजगार के नए अवसर तलाशना
(D) लड़कियों के बालश्रम के विरुद्ध जागरूकता बढ़ाना
(E) उपर्युक्त में से कोई नहीं/उपर्युक्त में से एक से अधिक

86. चम्पारण में इंडिगो के किसानों की दशा की ओर गाँधीजी का ध्यान किसने आकर्षित किया?

- (A) राजेन्द्र प्रसाद
- (B) अनुग्रह नारायण सिन्हा
- (C) आचार्य कृपलानी
- (D) राजकुमार शुक्ल
- (E) उपर्युक्त में से कोई नहीं/उपर्युक्त में से एक से अधिक

87. प्राचीन महाजनपद मगध की प्रथम राजधानी कौन-सी थी?

- (A) पाटलीपुत्र
- (B) वैशाली
- (C) चम्पा
- (D) अंग
- (E) उपर्युक्त में से कोई नहीं/उपर्युक्त में से एक से अधिक

88. स्वामी सहजानंद निम्न में से किससे संबंधित थे?

- (A) बिहार में जनजातीय आंदोलन
- (B) बिहार में मजदूर आंदोलन
- (C) बिहार में किसान आंदोलन
- (D) बिहार में जाति आंदोलन
- (E) उपर्युक्त में से कोई नहीं/उपर्युक्त में से एक से अधिक

89. निम्न में से कौन-सा भारत में गाँधीजी का प्रथम सत्याग्रह आंदोलन था, जिसमें उन्होंने सविनय अवज्ञा का प्रयोग किया?

- (A) चम्पारण
- (B) खेड़ा
- (C) अहमदाबाद
- (D) रौलेट सत्याग्रह
- (E) उपर्युक्त में से कोई नहीं/उपर्युक्त में से एक से अधिक

90. निम्न में से किस हड़प्पन नगर में जुते हुए खेतों के निशान मिले हैं?

- (A) कालीबंगन
- (B) धोलावीरा
- (C) मोहनजोदड़ो
- (D) लोथल
- (E) उपर्युक्त में से कोई नहीं/उपर्युक्त में से एक से अधिक

91. त्रिरत्न या तीन रत्न, जैसे सटीक ज्ञान, सच्ची आस्था और सटीक क्रिया, निम्न में से किससे संबंधित हैं?

- (A) बौद्ध धर्म
- (B) हिंदू धर्म
- (C) जैन धर्म
- (D) ईसाई धर्म
- (E) उपर्युक्त में से कोई नहीं/उपर्युक्त में से एक से अधिक

92. इनमें से किस शासक ने चतुर्थ बौद्ध संगीति कश्मीर में आयोजित की?

- (A) अशोक
- (B) अजातशत्रु
- (C) कनिष्क
- (D) कालाशोक
- (E) उपर्युक्त में से कोई नहीं/उपर्युक्त में से एक से अधिक

93. निम्न में से किस भारतीय दर्शन ने परमाणु सिद्धांत का प्रतिपादन किया?
- (A) योग
(B) न्याय
(C) सांख्य
(D) वैशेषिक
(E) उपर्युक्त में से कोई नहीं/उपर्युक्त में से एक से अधिक
94. किस दिल्ली सुल्तान ने 'रक्त एवं लौह' की नीति अपनायी?
- (A) इल्तुतमिश
(B) बलबन
(C) अलाउद्दीन खलजी
(D) मुहम्मद बिन तुगलक
(E) उपर्युक्त में से कोई नहीं/उपर्युक्त में से एक से अधिक
95. कौन-सा मध्यकालीन भारतीय साम्राज्य व्यापक स्तर पर स्थानीय स्वशासन के लिए प्रसिद्ध था?
- (A) चालुक्य
(B) चोल
(C) सोलंकी
(D) परमार
(E) उपर्युक्त में से कोई नहीं/उपर्युक्त में से एक से अधिक

96. पचिनकारी (पिट्टा ड्यूरा) निम्न में से किससे संबंधित है?
- (A) दीवारों में अर्ध-कीमती पत्थर जड़कर फूलों की नक्काशी करना
(B) मीनारों में टेढ़ी दीवार बनाना
(C) संरचना में मेहराब का इस्तेमाल करना
(D) इमारतों में मार्बल का प्रयोग करना
(E) उपर्युक्त में से कोई नहीं/उपर्युक्त में से एक से अधिक
97. किस मुगल शासक ने चित्रकारी के लिए कारखाने बनवाए?
- (A) हुमायूँ
(B) अकबर
(C) जहाँगीर
(D) शाहजहाँ
(E) उपर्युक्त में से कोई नहीं/उपर्युक्त में से एक से अधिक
98. बंगाल में द्विशासन प्रणाली किसके द्वारा लागू की गयी?
- (A) वारेन हेस्टिंग्स
(B) विलियम बेंटिक
(C) रॉबर्ट क्लाइव
(D) लॉर्ड कर्जन
(E) उपर्युक्त में से कोई नहीं/उपर्युक्त में से एक से अधिक

99. इनमें से किसने 1893 में शिकागो में आयोजित धर्म संसद में भाग लिया?

- (A) दयानंद सरस्वती
- (B) स्वामी विवेकानंद
- (C) महात्मा गाँधी
- (D) राजा राममोहन राय
- (E) उपर्युक्त में से कोई नहीं/उपर्युक्त में से एक से अधिक

100. 1923 में स्वराज पार्टी का गठन किसने किया?

- (A) महात्मा गाँधी
- (B) वल्लभ भाई पटेल
- (C) सी० आर० दास व मोतीलाल नेहरू
- (D) बी० आर० अम्बेडकर
- (E) उपर्युक्त में से कोई नहीं/उपर्युक्त में से एक से अधिक

101. प्रसिद्ध नाटक 'नील दर्पण', जिसमें इंडिगो की खेती करने वाले किसानों के दमन का चित्रण किया गया, की रचना किसने की?

- (A) शरतचंद्र चटर्जी
- (B) रवीन्द्रनाथ टैगोर
- (C) बारींद्र घोष
- (D) दीनबंधु मित्र
- (E) उपर्युक्त में से कोई नहीं/उपर्युक्त में से एक से अधिक

102. 1760 का प्रसिद्ध वांडीवाश का युद्ध अंग्रेजों द्वारा किसके खिलाफ लड़ा गया?

- (A) फ्रांसीसी
- (B) स्पेन
- (C) मैसूर
- (D) कार्नेटिक
- (E) उपर्युक्त में से कोई नहीं/उपर्युक्त में से एक से अधिक

103. निम्न में से किस अधिनियम ने भारत में पृथक् निर्वाचक मंडल का आरंभ किया?

- (A) रेग्यूलेटिंग अधिनियम, 1773
- (B) चार्टर अधिनियम, 1833
- (C) पिट इंडिया अधिनियम, 1784
- (D) भारतीय परिषद् अधिनियम, 1909
- (E) उपर्युक्त में से कोई नहीं/उपर्युक्त में से एक से अधिक

104. 1831 में बुद्धो भगत के नेतृत्व में कोल विद्रोह किस क्षेत्र में हुआ?

- (A) कच्छ
- (B) सिंहभूम
- (C) पश्चिमी घाट
- (D) सतारा
- (E) उपर्युक्त में से कोई नहीं/उपर्युक्त में से एक से अधिक

105. बिहार में 1857 के विद्रोह का नेतृत्व किसने किया?

- (A) नाना साहब
- (B) तांत्या टोपे
- (C) कुंवर सिंह
- (D) मौलवी अहमदुल्लाह
- (E) उपर्युक्त में से कोई नहीं/उपर्युक्त में से एक से अधिक

106. जनजाति और जिले के निम्न जोड़ों में से कौन-सा जोड़ा सही नहीं है ?

(A) सन्थाल—बांका

(B) मुण्डा—जमुई

(C) उराँव—सुपौल

(D) खरवार—भागलपुर

(E) उपर्युक्त में से कोई नहीं/उपर्युक्त में से एक से अधिक

107. बिहार राज्य के कुल भौगोलिक क्षेत्र की तुलना में समस्त वन्यक्षेत्र का प्रतिशत है

(A) 7.27

(B) 6.87

(C) 3.21

(D) 12.77

(E) उपर्युक्त में से कोई नहीं/उपर्युक्त में से एक से अधिक

108. निम्न में से किस जिले में बिहार का एकमात्र राष्ट्रीय उद्यान स्थित है ?

(A) नालन्दा

(B) भागलपुर

(C) पश्चिमी चम्पारण

(D) पूर्वी चम्पारण

(E) उपर्युक्त में से कोई नहीं/उपर्युक्त में से एक से अधिक

109. भौगोलिक क्षेत्र की दृष्टि से जापान का सबसे बड़ा द्वीप है

(A) होकैडो

(B) होंशु

(C) शिकोकु

(D) क्युशु

(E) उपर्युक्त में से कोई नहीं/उपर्युक्त में से एक से अधिक

110. ग्रीनलैंड निम्न देशों में से किस देश का भाग है ?

(A) डेनमार्क

(B) फिनलैंड

(C) कनाडा

(D) युनाइटेड किंगडम

(E) उपर्युक्त में से कोई नहीं/उपर्युक्त में से एक से अधिक

111. दिसम्बर 2018 तक के अनुसार विश्व के निम्न देशों में से किस देश में सबसे अधिक भारतीय आबादी है ?

(A) संयुक्त अरब अमीरात

(B) मलेशिया

(C) युनाइटेड किंगडम

(D) संयुक्त राज्य अमेरिका

(E) उपर्युक्त में से कोई नहीं/उपर्युक्त में से एक से अधिक

112. निम्न देशों में से किस देश में 2019 में सालाना सबसे अधिक सोने का उत्पादन (टन में) हुआ ?

(A) रूस

(B) ऑस्ट्रेलिया

(C) चीन

(D) संयुक्त राज्य अमेरिका

(E) उपर्युक्त में से कोई नहीं/उपर्युक्त में से एक से अधिक

113. निम्न में से किस महाद्वीप में सबसे अधिक देश हैं?
- (A) यूरोप
(B) एशिया
(C) अफ्रीका
(D) उत्तरी अमेरिका
(E) उपर्युक्त में से कोई नहीं/उपर्युक्त में से एक से अधिक
114. 2011 की जनगणना के अनुसार भारत के किस राज्य के आदिवासियों की आबादी का प्रतिशत उसकी कुल आबादी की तुलना में सबसे अधिक है?
- (A) अरुणाचल प्रदेश
(B) नागालैंड
(C) मिज़ोरम
(D) मेघालय
(E) उपर्युक्त में से कोई नहीं/उपर्युक्त में से एक से अधिक
115. निम्न कॉफी उत्पादक क्षेत्रों में से कौन-सा क्षेत्र कर्नाटक में नहीं है?
- (A) चिकमगलूर
(B) कूर्ग
(C) बाबा बुदनगिरी
(D) पुलनेज
(E) उपर्युक्त में से कोई नहीं/उपर्युक्त में से एक से अधिक
116. भौगोलिक क्षेत्र की दृष्टि से भारत के निम्न जिलों में से कौन-सा जिला सबसे बड़ा है?
- (A) लेह
(B) कच्छ
(C) जैसलमेर
(D) बाड़मेर
(E) उपर्युक्त में से कोई नहीं/उपर्युक्त में से एक से अधिक
117. भारत के किस राज्य में वन्यजीव अभयारण्य सबसे अधिक संख्या में हैं?
- (A) कर्नाटक
(B) तमिलनाडु
(C) महाराष्ट्र
(D) मध्य प्रदेश
(E) उपर्युक्त में से कोई नहीं/उपर्युक्त में से एक से अधिक
118. बिहार में प्रवाहित होने वाली निम्न नदियों में से उत्तर की ओर प्रवाहित होने वाली कौन-सी नदी है?
- (A) बागमती
(B) कमला
(C) कोसी
(D) गण्डक
(E) उपर्युक्त में से कोई नहीं/उपर्युक्त में से एक से अधिक
119. निम्न हिमालय पर्वतश्रेणियों में से किस पर्वतश्रेणी को अटल टनेल पार करती है?
- (A) जांस्कर
(B) पश्चिमी पीरपंजाल
(C) लदाख
(D) पूर्वी पीरपंजाल
(E) उपर्युक्त में से कोई नहीं/उपर्युक्त में से एक से अधिक

120. भारत का 13वाँ प्रधान बन्दरगाह किस राज्य में स्थापित किया जाने वाला है?

- (A) केरल
- (B) गुजरात
- (C) महाराष्ट्र
- (D) तमिलनाडु
- (E) उपर्युक्त में से कोई नहीं/उपर्युक्त में से एक से अधिक

121. निम्न राज्यों में से कौन-सा राज्य भारत में सर्वाधिक सौर ऊर्जा का उत्पादक है?

- (A) तेलंगाना
- (B) कर्नाटक
- (C) आन्ध्र प्रदेश
- (D) राजस्थान
- (E) उपर्युक्त में से कोई नहीं/उपर्युक्त में से एक से अधिक

122. खनिज और जिले के निम्न जोड़ों में से कौन-सा जोड़ा सही है?

- (A) लाइमस्टोन—कैमूर
- (B) माइका—भागलपुर
- (C) कार्दजाइट—मधुबनी
- (D) लेड-जिक—गया
- (E) उपर्युक्त में से कोई नहीं/उपर्युक्त में से एक से अधिक

123. उद्योग और स्थान के निम्न जोड़ों में से कौन-सा जोड़ा सही नहीं है?

- (A) ऑयल रिफाइनरी—बरौनी
- (B) सीमेंट—बंजारी
- (C) फर्टिलाइजर—भौराही
- (D) रेलडिब्बा और अभियान्त्रिकी—भागलपुर
- (E) उपर्युक्त में से कोई नहीं/उपर्युक्त में से एक से अधिक

124. बिहार के निम्न जिलों में से किस जिले में ही पीडूमोंट स्वैम्प मिट्टी पाई जाती है?

- (A) मधुबनी
- (B) भागलपुर
- (C) पश्चिमी चम्पारण
- (D) सीतामढ़ी
- (E) उपर्युक्त में से कोई नहीं/उपर्युक्त में से एक से अधिक

125. बिहार के निम्न प्रशासनिक विभागीय जोड़ों में से किस जोड़े से गंगा नदी नहीं बहती है?

- (A) दरभंगा—मुंगेर
- (B) पूर्णिया—भागलपुर
- (C) तिरहुत—सारण
- (D) कोशी—मगध
- (E) उपर्युक्त में से कोई नहीं/उपर्युक्त में से एक से अधिक

126. वर्ष 1632 में बिहार के पटना शहर में कौन-सी कम्पनी ने अपनी फैक्टरी स्थापित की?

- (A) ब्रिटिश ईस्ट इंडिया कंपनी
- (B) डच ईस्ट इंडिया कंपनी
- (C) पुर्तगाली ईस्ट इंडिया कंपनी
- (D) फ्रेंच ईस्ट इंडिया कम्पनी
- (E) उपर्युक्त में से कोई नहीं/उपर्युक्त में से एक से अधिक

127. निम्न में से कौन-सा विकेन्द्रीकरण का वैशिष्ट्य नहीं है?

- (A) स्वायत्तता
- (B) लोक-सहभागिता
- (C) स्थानीय समुदायों में आत्मविश्वास को नहीं जगाना
- (D) स्थानीय समुदायों को सशक्त बनाना
- (E) उपर्युक्त में से कोई नहीं/उपर्युक्त में से एक से अधिक

128. ब्रिटिश शासन काल में संविधान के विकास में कौन-सा कानून ऐतिहासिक नहीं था?

- (A) रेग्युलेटिंग ऐक्ट, 1773
- (B) चार्टर ऐक्ट, 1833
- (C) गवर्नमेंट ऑफ इंडिया ऐक्ट, 1919
- (D) प्रोटेक्शन ऑफ सिविल राइट्स ऐक्ट, 1955
- (E) उपर्युक्त में से कोई नहीं/उपर्युक्त में से एक से अधिक

129. हाल ही में संसद की नई इमारत के निर्माण की बोली किसने जीत लिया है?

- (A) एल० एंड टी० लिमिटेड
- (B) रिलायंस प्रोजेक्ट्स लिमिटेड
- (C) टाटा प्रोजेक्ट्स लिमिटेड
- (D) नैशनल हाइवे अथॉरिटी ऑफ इंडिया
- (E) उपर्युक्त में से कोई नहीं/उपर्युक्त में से एक से अधिक

130. भारत के संविधान का कौन-सा अनुच्छेद भारतीय निर्वाचन आयोग की स्थापना से संबंधित है?

- (A) अनुच्छेद 324
- (B) अनुच्छेद 148
- (C) अनुच्छेद 342
- (D) अनुच्छेद 325
- (E) उपर्युक्त में से कोई नहीं/उपर्युक्त में से एक से अधिक

131. वर्तमान में राष्ट्रीय महिला आयोग की प्रमुख कौन है?

- (A) ममता शर्मा
- (B) ललिता कुमारमंगलम
- (C) रेखा शर्मा
- (D) स्मृति ईरानी
- (E) उपर्युक्त में से कोई नहीं/उपर्युक्त में से एक से अधिक

132. 'विधि का नियम' या 'कानून का अधिराज्य' का मतलब क्या है?

(A) सभी के लिए एक कानून और सभी के लिए एक न्यायतंत्र

(B) सभी के लिए एक कानून और सभी के लिए एक राज्य

(C) सभी के लिए एक राज्य और सभी के लिए एक न्यायतंत्र

(D) एक के लिए सभी कानून और सभी के लिए एक न्यायतंत्र

(E) उपर्युक्त में से कोई नहीं/उपर्युक्त में से एक से अधिक

133. पंचायती राज संस्थाओं को 29 कार्यों की सूची किस अनुच्छेद के तहत दी गई है?

(A) अनुच्छेद 243 (H)

(B) अनुच्छेद 243 (E)

(C) अनुच्छेद 243 (F)

(D) अनुच्छेद 243 (G)

(E) उपर्युक्त में से कोई नहीं/उपर्युक्त में से एक से अधिक

134. नागरिकता (संशोधन) कानून कब पारित हुआ?

(A) 11 दिसम्बर, 2018

(B) 11 दिसम्बर, 2019

(C) 11 अक्टूबर, 2019

(D) 11 अक्टूबर, 2020

(E) उपर्युक्त में से कोई नहीं/उपर्युक्त में से एक से अधिक

135. 73वें संविधान संशोधन कानून की वैधानिक शुरुआत किस संविधान संशोधन बिल से हुई?

(A) 61वाँ संविधान संशोधन बिल

(B) 62वाँ संविधान संशोधन बिल

(C) 63वाँ संविधान संशोधन बिल

(D) 64वाँ संविधान संशोधन बिल

(E) उपर्युक्त में से कोई नहीं/उपर्युक्त में से एक से अधिक

136. बिहार सरकार ने अगस्त 2018 में एक नयी योजना 'सतत जीविकोपार्जन योजना' शुरू की। इस योजना का उद्देश्य है

- (A) युवाओं को बेरोजगारी भत्ता देना
- (B) ग्रामीण क्षेत्रों में स्थानीय निकायों के माध्यम से रोजगार प्रदान करना
- (C) अत्यधिक गरीब परिवारों को सतत आय का सृजन करने वाली परिसम्पत्ति प्रदान करना
- (D) युवाओं में दक्षता की वृद्धि के लिए निःशुल्क प्रशिक्षण प्रदान करना
- (E) उपर्युक्त में से कोई नहीं/उपर्युक्त में से एक से अधिक

137. बिहार सरकार के सात निश्चयों में निम्न में से कौन-सा सम्मिलित नहीं है?

- (A) महिला रोजगार
- (B) साफ पीने का पानी
- (C) सभी परिवारों को बिजली की आपूर्ति
- (D) बाल-कल्याण
- (E) उपर्युक्त में से कोई नहीं/उपर्युक्त में से एक से अधिक

138. बिहार का प्रति व्यक्ति शुद्ध राज्य घरेलू उत्पाद स्थिर कीमतों पर देश की तुलना में कम है। वर्ष 2018-19 में यह था

- (A) राष्ट्रीय औसत का 75 प्रतिशत
- (B) राष्ट्रीय औसत का 60 प्रतिशत
- (C) राष्ट्रीय औसत का 50 प्रतिशत
- (D) राष्ट्रीय औसत का 33 प्रतिशत
- (E) उपर्युक्त में से कोई नहीं/उपर्युक्त में से एक से अधिक

139. भारत में खाद्य प्रबन्धन का निम्न में से कौन-सा एक उद्देश्य नहीं है?

- (A) खाद्यान्नों का वितरण
- (B) खाद्यान्नों की खरीद
- (C) खाद्यान्नों के बफर स्टॉक का रखरखाव
- (D) खाद्यान्नों का निर्यात
- (E) उपर्युक्त में से कोई नहीं/उपर्युक्त में से एक से अधिक

140. भारत में राजस्व घाटे से तात्पर्य है कि

- (A) भारत सरकार को अपने उन व्ययों के वित्तपोषण के लिए उधार लेने की आवश्यकता है जो पूंजीगत परिसम्पत्तियों का निर्माण करते हैं
- (B) भारत सरकार को अपने उन व्ययों के वित्तपोषण के लिए उधार लेने की आवश्यकता है जो पूंजीगत परिसम्पत्तियों का निर्माण नहीं करते हैं
- (C) भारत सरकार को भारतीय रिजर्व बैंक से सरकारी प्रतिभूतियों के बदले उधार लेने की आवश्यकता है
- (D) भारत सरकार को अन्तर्राष्ट्रीय वित्तीय संस्थाओं से उधार लेने की आवश्यकता है
- (E) उपर्युक्त में से कोई नहीं/उपर्युक्त में से एक से अधिक

141. वर्ष 2019-20 में निम्न में से कौन-सा देश भारत का सर्वाधिक व्यापारिक भागीदारी वाला देश है?

- (A) संयुक्त राज्य अमेरिका
- (B) चीन
- (C) संयुक्त अरब अमीरात
- (D) सऊदी अरब
- (E) उपर्युक्त में से कोई नहीं/उपर्युक्त में से एक से अधिक

142. भारतमाला परियोजना से भारत का निम्न में से कौन-सा इन्फ्रास्ट्रक्चर क्षेत्र सम्बन्धित है?

- (A) दूरसंचार क्षेत्र
- (B) रेलवे
- (C) सड़क इन्फ्रास्ट्रक्चर
- (D) बन्दरगाह क्षेत्र
- (E) उपर्युक्त में से कोई नहीं/उपर्युक्त में से एक से अधिक

143. भारत में औद्योगिक क्षेत्र की उपलब्धि को मापने के लिए निम्न में से कौन-सी संस्था औद्योगिक उत्पादन के सूचकांक को जारी करती है?

- (A) राष्ट्रीय प्रतिदर्श सर्वेक्षण कार्यालय (एन० एस० एस० ओ०)
- (B) भारतीय रिजर्व बैंक (आर० बी० आइ०)
- (C) केन्द्रीय सांख्यिकी कार्यालय (सी० एस० ओ०)
- (D) भारतीय सांख्यिकीय संस्थान (आइ० एस० आइ०)
- (E) उपर्युक्त में से कोई नहीं/उपर्युक्त में से एक से अधिक

144. व्यवसाय करने की सरलता पर 2020 की रिपोर्ट के अनुसार भारत ने अपने क्रम में सुधार किया है, जो है

- (A) विगत वर्ष के 77 से 63वाँ स्थान
- (B) विगत वर्ष के 130 से 100वाँ स्थान
- (C) विगत वर्ष के 100 से 77वाँ स्थान
- (D) विगत वर्ष के 77 से 67वाँ स्थान
- (E) उपर्युक्त में से कोई नहीं/उपर्युक्त में से एक से अधिक

145. भारत के केन्द्रीय बजट में संस्थागत कृषि साख का प्रवाह बढ़ाने के लिए वर्ष 2020-21 के लिए क्या साख लक्ष्य रखा गया है?

- (A) ₹ 10 लाख करोड़
- (B) ₹ 13.5 लाख करोड़
- (C) ₹ 15 लाख करोड़
- (D) ₹ 16.5 लाख करोड़
- (E) उपर्युक्त में से कोई नहीं/उपर्युक्त में से एक से अधिक

146. पी० एम०-कुसुम योजना का उद्देश्य है

- (A) सिंचाई के लिए किसानों की मॉनसून पर निर्भरता कम करना
- (B) ऋण के लिए किसानों की साहूकारों पर निर्भरता में कमी करना
- (C) भारत में फूलों की खेती का संवर्धन
- (D) किसानों की डीजल और केरोसीन पर निर्भरता समाप्त करना तथा पम्प सेटों को सौर ऊर्जा से जोड़ना
- (E) उपर्युक्त में से कोई नहीं/उपर्युक्त में से एक से अधिक

147. निम्न में से भारत का कौन-सा व्यापारिक बैंक विश्व के शीर्ष 100 बैंकों में शामिल है?

- (A) आइ० सी० आइ० सी० आइ० बैंक
- (B) भारतीय स्टेट बैंक
- (C) एच० डी० एफ० सी० बैंक
- (D) कोटक महिन्द्रा बैंक
- (E) उपर्युक्त में से कोई नहीं/उपर्युक्त में से एक से अधिक

148. भारत सरकार ने 2020-21 के बजट में एक नयी योजना 'निर्भीक (NIRVIK)' घोषित की है। अर्थव्यवस्था का निम्न में से कौन-सा क्षेत्र इस योजना से लाभान्वित होगा?

- (A) कृषि क्षेत्र
- (B) औद्योगिक क्षेत्र
- (C) स्वास्थ्य क्षेत्र
- (D) निर्यात क्षेत्र
- (E) उपर्युक्त में से कोई नहीं/उपर्युक्त में से एक से अधिक

149. बिहार सरकार ने 1 अप्रैल, 2019 से सार्वजनिक वित्तीय प्रबन्धन प्रणाली (सी० एफ० एम० एस०) शुरू की है। यह प्रणाली

- (A) राज्य में समस्त वित्तीय कार्यकलापों को ऑनलाइन तथा कागजरहित बनाएगी
- (B) बैंकों की एन० पी० ए० की समस्या को हल करेगी
- (C) राज्य परियोजनाओं के प्रभावी क्रियान्वयन को सुनिश्चित करेगी
- (D) स्थानीय निकायों सहित राज्य सरकार के वित्त का प्रबन्ध करेगी
- (E) उपर्युक्त में से कोई नहीं/उपर्युक्त में से एक से अधिक

150. भारत सरकार ने 2 जनवरी, 2020 को बिहार राज्य को कृषि कर्मण पुरस्कार प्रदान किया। यह पुरस्कार दिया गया था

- (A) मक्का और गेहूँ के उत्पादन और उत्पादकता के लिए
- (B) खाद्यान्नों के उत्पादन के लिए
- (C) चावल के उत्पादन के लिए
- (D) तिलहनों के उत्पादन के लिए
- (E) उपर्युक्त में से कोई नहीं/उपर्युक्त में से एक से अधिक